

SwedCOLD Temadag vår 2022

- klaffluckor manövrerade med luftkuddar



REJLERS

HOME OF THE
LEARNING MINDS





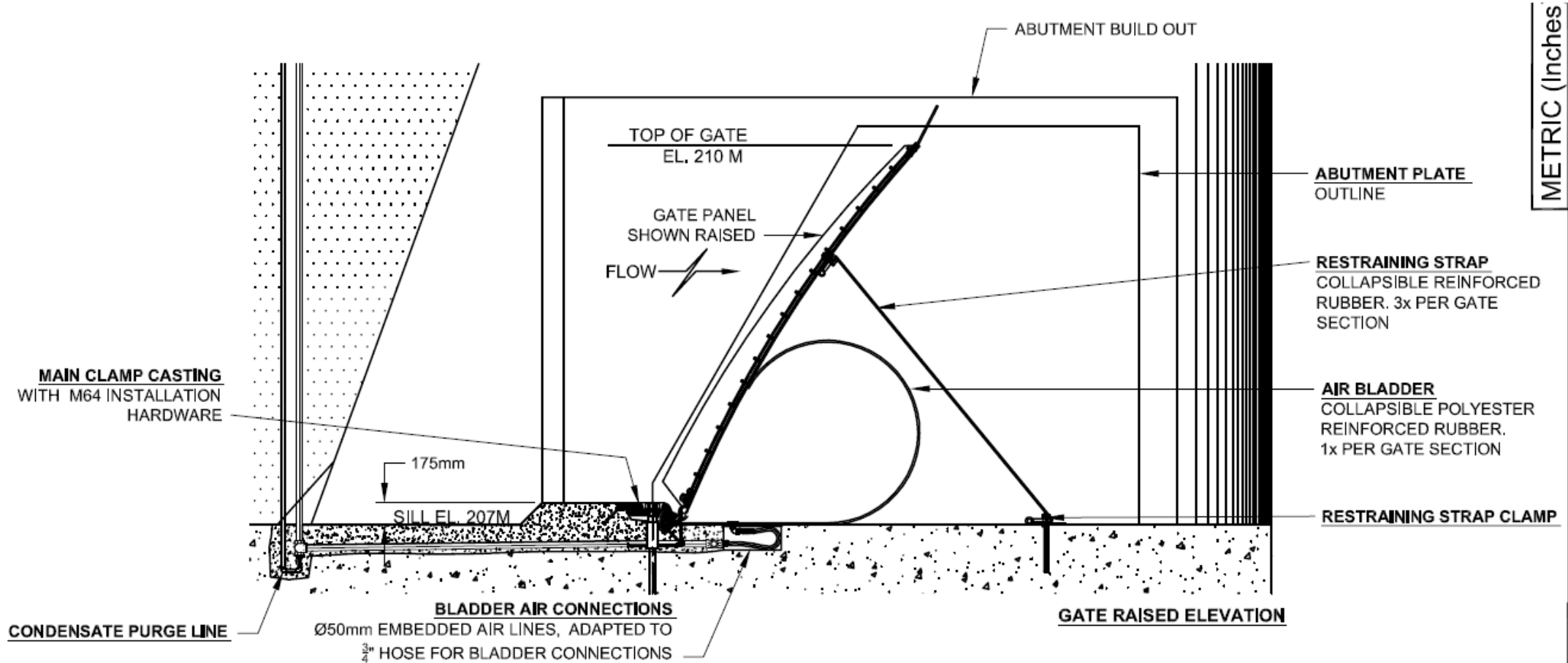






△REJLERS





METRIC (Inches)







-
- **PELARLASTER**
 - **ISLASTER**
 - **PASSIV ÖPPNING – KRÄVER INGEN KRAFT**
 - **RESERVMANÖVER – TRYCKLUFT**
 - **DÄMNINGSSKYDD – UTAN KRAFT ELLER ELEKTRONIK**
 - **MILJÖASPEKTER – LUFT**
 - **ERSÄTTA GAMLA SEKTORLUCKOR**
 - **BEGRÄNSAD LIVSLÄNGD**
 - **OFRIVILLIG LUCKÖPPNING**



TACK TACK...